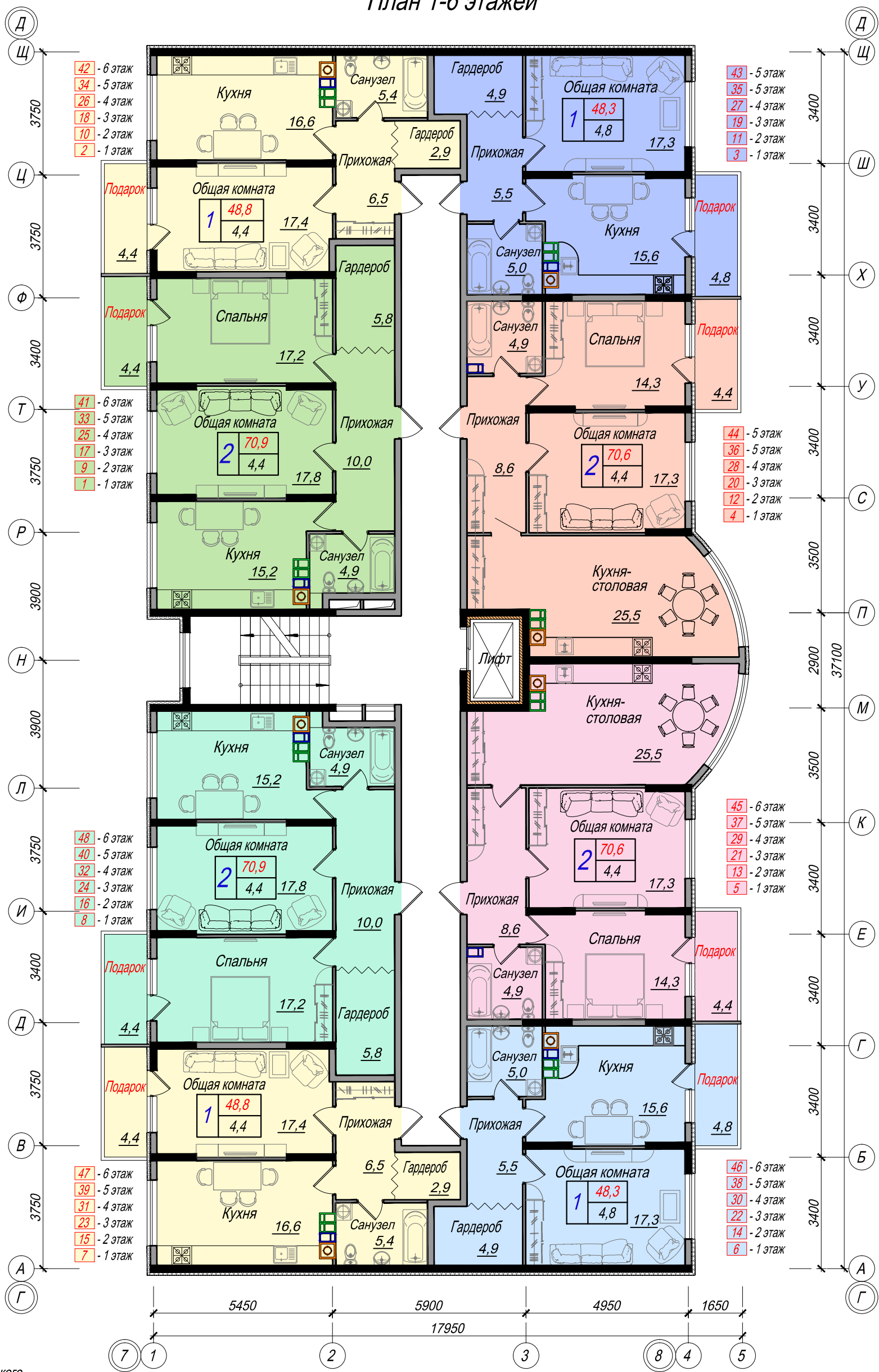


### План 1-6 этажей



42 - 6 этаж  
34 - 5 этаж  
26 - 4 этаж  
18 - 3 этаж  
10 - 2 этаж  
2 - 1 этаж

43 - 5 этаж  
35 - 5 этаж  
27 - 4 этаж  
19 - 3 этаж  
11 - 2 этаж  
3 - 1 этаж

41 - 6 этаж  
33 - 5 этаж  
25 - 4 этаж  
17 - 3 этаж  
9 - 2 этаж  
1 - 1 этаж

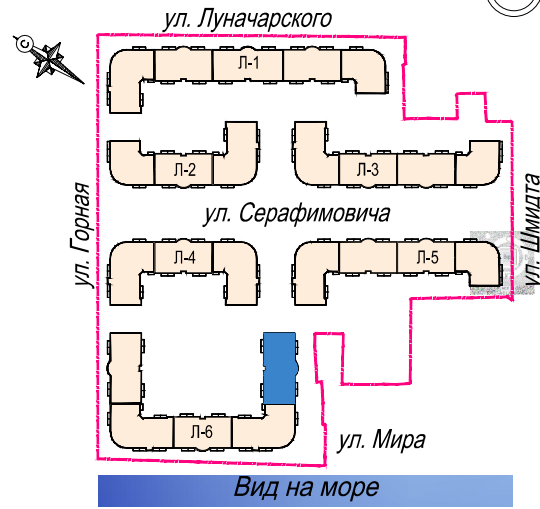
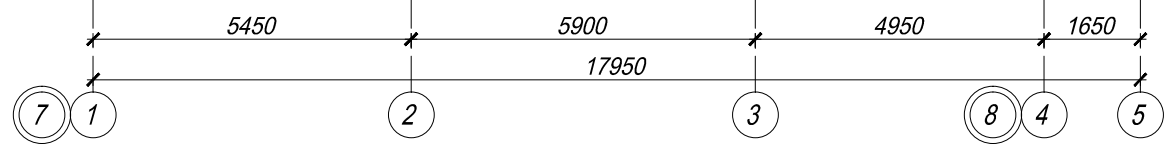
44 - 5 этаж  
36 - 5 этаж  
28 - 4 этаж  
20 - 3 этаж  
12 - 2 этаж  
4 - 1 этаж

48 - 6 этаж  
40 - 5 этаж  
32 - 4 этаж  
24 - 3 этаж  
16 - 2 этаж  
8 - 1 этаж

45 - 6 этаж  
37 - 5 этаж  
29 - 4 этаж  
21 - 3 этаж  
13 - 2 этаж  
5 - 1 этаж

47 - 6 этаж  
39 - 5 этаж  
31 - 4 этаж  
23 - 3 этаж  
15 - 2 этаж  
7 - 1 этаж

46 - 6 этаж  
38 - 5 этаж  
30 - 4 этаж  
22 - 3 этаж  
14 - 2 этаж  
6 - 1 этаж



### Вид на море

#### Условные обозначения:

- Дымоход для котла
- Вентиляционные каналы для кухни
- Вентиляционный канал для санузла
- Монолитные конструкции
- Стены и перегородки
- Утеплитель
- Шумоизоляция лифтовых шахт

Количество жилых комнат - 1 

48,2
4,4

 - Общая площадь

Жилой комплекс "Изумрудный город"  
по ул. Мира, в г. Геленджике.  
Литер 6. БС-1. План 1-6 этажей